



Apteco

Apteco Marketing Software: Von Insight zu Action

Marketing Insights aus all Ihren Kanälen in
einer übersichtlichen und intuitiven Plattform.

[apteco.de](https://www.apteco.de)

Die Apteco Story

Unsere Geschichte begann vor mehr als 30 Jahren, unsere Grundüberzeugung hat sich aber seitdem nicht geändert: Wir wollen branchenführende Software entwickeln, die Kundendaten schnell in verwertbare Informationen wandelt.

Wir sind bestrebt, irrelevantem Marketing ohne gezieltes Targeting den Kampf anzusagen. Stattdessen glauben wir fest daran, dass Sie Ihr Geschäftswachstum vorantreiben, indem wir Sie in die Lage versetzen, jedem einzelnen Kunden ein personalisiertes Erlebnis zu bieten.

Wir helfen Ihnen dabei, Marketing Kampagnen zu entwickeln, die herausragende Ergebnisse liefern, indem Sie die richtige Marketing Botschaft zum richtigen Zeitpunkt an die richtige Person aussteuern.

Seit jeher spielt Loyalität für uns eine wichtige Rolle, darum konzentrieren wir uns auf den Aufbau langfristiger Beziehungen mit unseren Partnern und Anwendern. Dadurch entsteht eine motivierte Can-Do-Mentalität. Es bedeutet aber auch zu jeder Zeit transparent und ehrlich sein zu können.

Die Loyalität setzt sich auch unternehmensintern fort. Wir sind unglaublich stolz auf unser stabiles, langjähriges Team, das unermüdlich für Ihren Erfolg arbeitet. Seit 2012 auch mit einer eigenen deutschen Niederlassung in Frankfurt am Main.

Dafür stehen wir



Erfahrung

Seit mehr als 30 Jahren unterstützen wir Unternehmen dabei, Kundendaten in das Zentrum ihres Handelns zu rücken.



Loyalität

Wir schätzen und honorieren Loyalität, denn die besten Ergebnisse erzielt man in aufrichtiger Zusammenarbeit.



Insight

Wir versetzen Sie in die Lage, Daten aus unterschiedlichsten Quellen zu analysieren, damit Sie Ihre Kundenbasis besser verstehen und sich am Markt durchsetzen können.



Know-How

Wir entwickeln branchenführende Tools, die Ihnen die Zeit geben, sich auf das Wesentliche zu konzentrieren.



Integrität

Mit großer Begeisterung wollen wir stets das Richtige tun – mit unseren Kunden, unseren Partnern, unseren Kollegen, unserer Technologie und Ihren Daten.



Neueste Technologie

Wir haben uns dazu verpflichtet, an vorderster Front von innovativen und anwenderfreundlichen Lösungen mitzuwirken.

Treffen Sie das Apteco Team

Wir sind ein stetig wachsendes Team aus begeisterten Marketing Experten, Datenanalysten, Software-Designern und -Entwicklern.

Durch unser expandierendes Netzwerk mit mittlerweile Büros in UK, Frankfurt, Sydney und Rotterdam geben wir gerne unser technisches Know-How und unser Wissen rund um Data-driven Marketing weiter.

Marketer haben das Vertrauen in unsere leistungsstarken Tools, die sie in die Lage versetzen, nutzbare Marketing Intelligence aufzubauen, um einzigartige kundenzentrierte Kampagnen zu entwickeln.

Wir sind der erste Teil Ihrer Reise, auf dem Weg hin zu echtem Verständnis Ihrer Kunden und Interessenten – und geben Ihnen im zweiten Schritt die Möglichkeit, dieses Wissen in zielgerichtete Aktionen zu wandeln.

Aber das können wir nicht allein erreichen. Wir sind Teil einer großen internationalen Community, in der wir stetig von unseren Partnern und Kunden lernen, indem wir zuhören. Wir gewinnen gemeinsam.



Apteco Orbit Plattform

Verbinden Sie Menschen und Kanäle, analysieren Sie Daten, erreichen Sie Ihre Zielgruppe und managen Sie Kampagnen – alles in einer intuitiven Plattform.



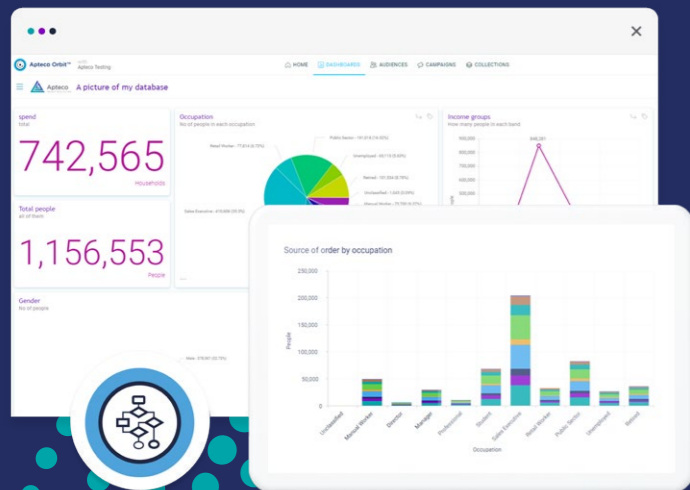
Ihre End-to-End Online-Plattform für verwertbare Daten-Insights

Ein Ort, um Zielgruppen zu erstellen, Daten zu visualisieren und leistungsstarke Marketing Kampagnen zu aktivieren und optimieren.

CONNECT

Greifen Sie auf alle Ihre verknüpften Datenquellen zu, um intelligente, datengestützte Entscheidungen zu treffen. Profitieren Sie dabei von einer 360-Grad-Sicht auf Ihre Daten, die von unserem FastStats Designer unterstützt wird. Integrieren und verbinden Sie dann diese Daten mit Ihren bevorzugten ESPs und Kommunikationskanälen.

Schaffen Sie eine Verbindung zu Ihren Daten für alle: Denn Ihre Daten erzählen eine Geschichte und Orbit macht es Ihrem gesamten Team leicht, nahtlos zu arbeiten. Dashboards können über das gesamte Team hinweg geteilt und bearbeitet werden. Sie bieten eine ganzheitliche Sicht auf Kampagnenreports und Erkenntnisse und können mit allen relevanten Stakeholdern in einem einfachen, visuellen Online-Format geteilt werden.



ANALYSE

Nutzen Sie die beeindruckenden Analysefunktionen, die durch unsere Apteo FastStats Technologie unterstützt werden, um Ihre Daten zu erkunden. Erstellen Sie Dashboards, die zentrale Einblicke und die Möglichkeit bieten, zu filtern, Listen zu erstellen und interaktive Drilldowns von Visualisierungen durchzuführen.

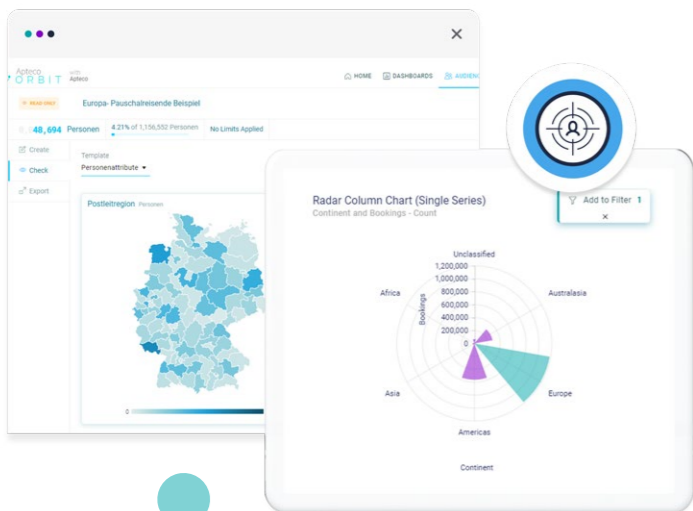
Entwerfen Sie ansprechende, personalisierte Dashboards, um Erkenntnisse in Ihrem Unternehmen zu teilen. Die Visualisierungen werden automatisch mit den neuesten Daten aktualisiert, so dass Ihre Teams immer mit aktuellen Informationen arbeiten können.



TARGET

Entwickeln Sie ein besseres Zielgruppenverständnis für individuellere und effektivere Kampagnen. Nutzen Sie Tools zur Datenexploration und -visualisierung, um große Mengen an Transaktions- und Multi-Channel-Daten zu konvertieren, sodass Sie Ihre ideale Zielgruppe identifizieren und gezielte Kundensegmente entwickeln können.

Erstellen und prüfen Sie schnell eine Zielgruppenliste für Ihre Kampagne und exportieren Sie diese anschließend oder starten Sie einen Versand über Ihr bevorzugtes E-Mail-Tool. Geben Sie Ihren Marketing-Teams die Möglichkeit, Zielgruppen selbst direkt aus Visualisierungen zu erstellen, genau dann, wenn sie benötigt werden.



CAMPAIGN

Nutzen Sie die gewonnenen Erkenntnisse direkt für Ihre nächsten Marketing Aktivitäten, alles innerhalb einer Plattform. Versenden und überwachen Sie Ihre Kampagnen mit Echtzeit-Zugriff auf Aktivitätsberichte aus Apteco PeopleStage.

Laden Sie die Daten hoch und automatisieren Sie Ihre Kampagnen - entweder mit Ihrem bestehenden MarTech-Stack und ESPs oder unseren Kampagnenmanagement-Tools. Überwachen Sie den Status und den Fortschritt Ihrer Kampagnen innerhalb der Orbit-Plattform von jedem verbundenen Gerät aus, rund um die Uhr. So können Sie zu jedem Zeitpunkt Echtzeit-Erkenntnisse nutzen und schnell reagieren.





Apteco FastStats

Tiefgehende Funktionalitäten für leistungsfähigere Datenanalysen und Modelling.

Nutzen Sie das Potenzial Ihrer Daten

Erforschen Sie Ihre Daten detaillierter als je zuvor. Erkennen Sie Muster in Transaktionsdaten, führen Sie Kundenprofilanalysen, Predictive Modelling, Warenkorbanalysen sowie geographische Analysen durch und erstellen Sie neue Variablen – so erhalten Sie die nötigen Insights, um sicherzustellen, dass alle Kunden das personalisierte Erlebnis erhalten, das sie erwarten.

Die leistungsstarke Engine, die Ihnen dabei hilft, selbst die größten Datensätze in eine einzige Quelle für intelligente Analysen zu verwandeln.

Vereinigen Sie mit Apteco all Ihre Kundendaten in einer Single Customer View und schaffen Sie damit die Basis für Datenexploration, -visualisierung und Data Mining.



FastStats Key Features



Segmentierung

Jeder ist anders. Warum also jedem Empfänger die gleiche Nachricht senden? Mit Apteco FastStats sind Sie in der Lage, gemeinsame Eigenschaften zu erkennen, Ihre Zielgruppe entsprechend sorgfältig zu segmentieren und so letztendlich die Kundenbindung zu steigern.



Datenanalyse

Mit unseren Analyse- und Visualisierungstools können Sie Ihre Daten tiefer erforschen und Mehrwerte generieren. Die Integration mit Python und R ermöglicht erfahrenen analytischen Anwendern Zugang zu vielen weiteren Modelling-Techniken.



Neue Potenziale identifizieren

Gibt es geografische Regionen oder ein Interessentensegment mit ungenutztem Potenzial? Mit einem intuitiven "Drag-and-Drop"-Ansatz bietet FastStats eine einzigartige Kombination aus Geschwindigkeit und Leistung für das Verständnis und die Exploration von Daten. So lassen sich schnell Chancen für das Unternehmenswachstum erkennen.



Best Next Offer

Integriertes Machine Learning und fortgeschrittene Modelling-Techniken kombinieren Verhaltens- und Ausgabenanalysen, um sowohl das passendste nächste Angebot, welches Kunden zum Kauf bewegt, zu berechnen, als auch Cross- und Up-Sell-Möglichkeiten aufzuzeigen.



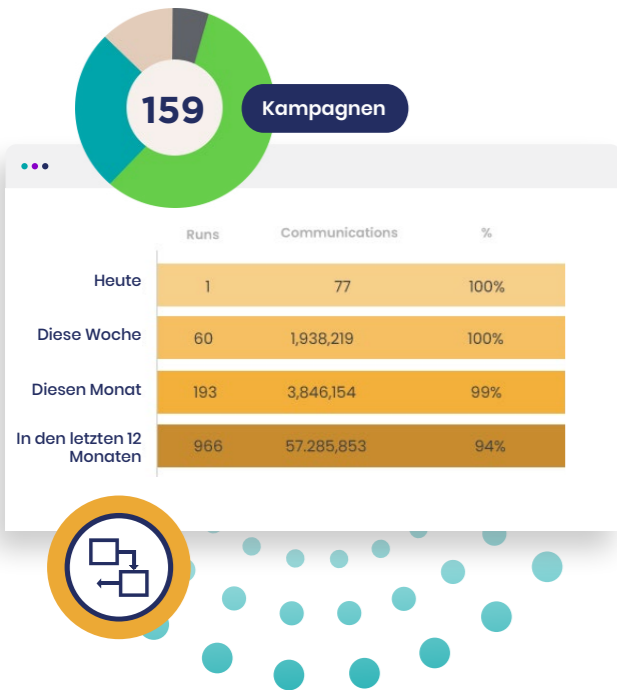
Visualisierungen

Datenvisualisierungen erleichtern es Ihnen, Charakteristiken Ihrer Zielgruppen zu identifizieren und zu verstehen. Unsere leistungsstarke Software generiert in Sekundenschnelle interaktive Diagramme wie Venn-Diagramme, Word Clouds und Profile aus Ihren Daten.



Zielgruppen erstellen

Mit Apteco FastStats erhalten Sie die volle Kontrolle bei der Zielgruppenerstellung für Ihre Kampagnen. Um die Kampagnenleistung zu steigern, setzen Sie die perfekte Zielgruppe aus Transaktionen, Aktivitäten und der jeweiligen Phase in der Customer Journey zusammen.



Apteco PeopleStage

Mehr Kampagnenleistung, wenn Sie sie benötigen. Erstellen, managen und automatisieren Sie kanalübergreifende, mehrstufige und ereignisgesteuerte personalisierte Marketing Kampagnen.

Geben Sie Ihren Kampagnen die besten Erfolgchancen. Wandeln Sie Insights direkt in Aktivitäten und nutzen Sie dabei Ihren bestehenden MarTech-Stack inklusive E-Mail und anderen Kommunikationskanälen. Nutzen Sie dabei Live-Daten, um jeden Kampagnenschritt zu optimieren und ansprechend zu gestalten.

Mit Apteco PeopleStage können Sie schnell und effizient leistungsstarke Kampagnen erstellen und Journeys über all Ihre Kanäle hinweg orchestrieren – Kampagnen, die potenzielle Kunden in Kunden und Gelegenheitskäufer in loyale Markenfans verwandeln.

Leistungsstarke, automatisierte Kampagnen, die beeindruckende Ergebnisse liefern

Profitieren Sie von komplexem Marketing in Kombination mit operativer Effizienz. Orchestrieren Sie Customer Journeys und reagieren Sie schnell auf Statusänderungen.

PeopleStage Key Features



Real-Time

Ergreifen Sie die Gelegenheit, wenn Trigger von Kunden initiiert werden, denn letzten Endes ist die goldene Regel von datengetriebenem Marketing: Die richtige Botschaft zur richtigen Zeit. Automatisieren Sie beispielsweise Ihre Warenkorbabbruch-Kampagnen so, dass ein Gutschein bereits am nächsten Tag im E-Mail-Postfach landet, oder nutzen Sie standortbasiertes Marketing für sofortige Push-Benachrichtigungen auf das Smartphone.



Apteco Intelligence (AI)

Machen Sie laufende, schrittweise Verbesserungen zu einem festen Bestandteil Ihrer Kampagnen. Überwachen und entwickeln sie Ihre Kommunikation mit integrierten KI-Funktionen kontinuierlich weiter. Diese bieten Ihnen außerdem automatisierte Content-Alternativen, um die besten Responseraten gewährleisten zu können.



Automatisierte Kampagnen und Journeys

Automation ermöglicht Ihnen die Kombination von komplexem Marketing und operativer Effizienz. Trigger-Nachrichten und sorgfältig durchdachte Kampagnenstrecken ermöglichen es Ihnen, Customer Journeys zu orchestrieren und schnell auf Statusänderungen einzugehen. So kommunizieren Sie jederzeit zum richtigen Zeitpunkt über den richtigen Kanal mit Ihren Kunden.



Schnelle Kampagnenerstellung

Steuern Sie häufig ähnliche Kampagnen aus? Erstellen Sie praktische Templates, die Sie wiederverwenden und umfunktionieren können und steigern Sie so die Effizienz Ihrer Aktivitäten.



Höchste Personalisierung

Mit Apteco PeopleStage erreichen Sie ein Höchstmaß an Personalisierung zu jeder Zeit, über jeden Kanal und mit jedem Kunden.

Wir unterstützen Sie dabei, Ihre Kampagnenperformance zu steigern, indem Sie Ihren Kunden zeigen, dass Sie sie verstehen und wertschätzen.



Maximieren Sie Ihre Kanäle

Dank der Integrationen mit den wichtigsten Marketing Kanälen, erstellen Sie echte Omni-Channel Kampagnen. Stellen Sie sicher, dass Ihre Botschaften gehört werden, unabhängig davon wo sich Ihre Kunden befinden.

Multi-Channel Integrationen für mehr Effizienz und Präzision

Die Apteco Software ist mit einer großen Bandbreite an Kommunikationskanälen, MarTech und Business Apps integrierbar – dabei wird alles von einer Plattform aus kontrolliert und Responsedaten werden gesammelt.



Wählen Sie die für Sie geeignete Implementierungslösung

Nicht jeder arbeitet auf dieselbe Weise. Nutzen Sie daher die Vorteile der flexiblen Hosting-Optionen für die Apteco Software: Cloud, On-Premise oder Gehostet und wählen Sie die Option, die Ihren spezifischen Anforderungen entspricht.



Apteco Cloud

Die Apteco Software ist über eine flexible, in der Cloud gehostete und verwaltete Lösung verfügbar, bei der alle Software-Updates automatisch durchgeführt und Kundendaten gemäß den Cloud-Sicherheitsstandards geschützt werden. Apteco Cloud bietet einen umfassenden Hosting-Service, der innerhalb eines Arbeitstages eingerichtet und einsatzbereit ist, die Leistung steigert und kompetenten technischen Support von Apteco bietet.



On-Premise

Wenn Sie eine eigene IT-Abteilung und Kapazität in Ihrem Rechenzentrum haben, kann eine On-Premise Implementierung genau das Richtige für Sie sein. Viele unserer Partner werden Sie gerne auf dem Weg dorthin begleiten und Sie bei der Konfiguration und Betreuung Ihrer Apteco Marketing Software Lösung unterstützen.



Gehostet

Wenn Sie den Einsatz von Kosten und Ressourcen limitieren möchten, ist eine gehostete Variante bei einem unserer zuverlässigen Partner die bessere Alternative. Die Apteco Software kann auf einem eigenen oder geteilten Server gehostet werden und bietet so eine kosteneffiziente Lösung.



Wechseln Sie mit Vertrauen in die Apteco Cloud

Es gibt viele komplexe Faktoren, wenn es um das Hosting und Management von Marketing Technologie geht. Mit der Apteco Cloud entfällt dieser Aufwand, denn wir bieten unseren Kunden und Partnern eine flexible und umfassend betreute Hosting-Lösung. Da alle Software-Updates automatisch durchgeführt und Kundendaten gemäß Cloud-Sicherheitsstandards gehostet werden, profitieren Sie von einer schnellen Bereitstellung der Apteco Systeme sowie einer geringeren Belastung der IT-Infrastruktur und internen Ressourcen. Ein skalierbarer Speicher und zuverlässige Leistung bedeuten, dass Sie sicher sein können, dass Ihre Apteco Software immer mit maximaler Geschwindigkeit arbeitet.

Schützen Sie Ihre Daten mit Cloud-Sicherheitsstandards

Die Apteco Cloud erstellt außerdem automatisch tägliche, wöchentliche und monatliche Backups und gewährleistet so die schnelle Wiederherstellung im Ernstfall. Durch die zuverlässige Sicherheit der Apteco Cloud, die durch AWS* und regelmäßige Sicherheitsaudits und Penetrationstests durch Netcraft gewährleistet wird, können Sie sicher sein, dass Ihre Daten stets geschützt sind.



Das sagen unsere Kunden



„Eine schnelle Potentialzählung für eine Adressvermietung? Eine Ad-Hoc-Selektion für eine Telemarketing-Kampagne, die heute noch starten soll? Das ist keine aufwändige IT-Anforderung mehr, sondern wird direkt im Marketing mit ein paar Mouseclicks erledigt. Von der Selektion bis zum fertigen Datenoutput: Mit Apteco!“

Weltbild



„Apteco hat es uns ermöglicht, Insights zu nutzen, um vorherzusagen was unsere Förderer möchten sowie personalisierte Kampagnen zu erstellen, die zu einem bisher nicht bekanntem Maß an Engagement geführt und unsere Donor Experience verbessert haben. Das hat schlussendlich dazu geführt, dass wir mehr Menschen dazu inspirieren konnten, unserer Mission #FightForYourWorld, beizutreten.“

WWF

Werden Sie Teil der internationalen Apteco Community

Tools, Schulungen und Akkreditierungen für unsere Partner und Kunden.



Teil eines großen Netzwerkes

Obwohl unsere Software inhouse konzipiert und entwickelt wird, können und wollen wir nicht allein arbeiten. Unsere zuverlässigen Partner begleiten unsere Kunden mit Support, Installation, Beratung und Schulungs-Dienstleistungen auf der ganzen Welt.



Apteco Partner

Sie möchten mit einem spezialisierten Partner an Ihrer Seite wertvolle Kundeneinblicke gewinnen und die Performance Ihrer Marketing Kampagnen verbessern? Oder möchten Sie selbst Partner von Apteco werden, um Ihr Dienstleistungs- und Produktportfolio zu erweitern? Kontaktieren Sie uns und wir beraten Sie gerne!



Akkreditierungen

Wir bieten unseren Partnern die Möglichkeit, Ihre Kenntnisse mit der Apteco Software in verschiedenen technischen Akkreditierungen unter Beweis zu stellen.



Support

Wir stehen unseren Partnern mit einem umfangreichen Support-Programm zur Seite, um Ihren Umsatz zu fördern und sicherzustellen, dass sie einen exzellenten Kundenservice bieten.



Training

Unsere technischen Schulungen unterstützen unsere Partner und Kunden dabei, Experten in der Nutzung der Apteco Software zu werden. Außerdem bieten wir spezielle Kurse für unsere Partner an, die sie selbst zu akkreditierten Trainern ausbilden.



User Group Konferenz

Workshops, Award Verleihung, Produktneuerungen und besondere Gäste – unser jährliches Community-Treffen ist eines der Highlights in unserem Veranstaltungskalender.



Apteco

Apteco GmbH

Schaumainkai 87, 60596 Frankfurt am Main

Allgemeine Anfragen

Tel: +49 (0) 69 25 66 97 0 – 0

E-Mail: info@apteco.de

apteco.de

Support

Tel: +49 (0) 69 25 66 97 0 – 112

E-Mail: support@apteco.de

Apteco Limited, UK Head Office

Warwick, UK

Tel: +44 (0) 1926 407 565

E-Mail: info@apteco.com

apteco.com

Apteco Australia Pty Ltd

Sydney, Australia

Tel: +61 (0) 2 8355 2524

E-Mail: info@apteco.com.au

apteco.com.au

Apteco Benelux BV

Rotterdam, The Netherlands

Tel: +31 (0) 10 80 80 875

E-Mail: info@apteco.nl

apteco.nl